



**HOCHSCHULE
SCHMALKALDEN**
UNIVERSITY OF APPLIED SCIENCES



Elektrotechnik

Informatik

Maschinenbau

Wirtschaftsrecht

Wirtschaftswissenschaften



DUALES STUDIUM

Praxispartner werden



HOCHSCHULE SCHMALKALDEN CAREER SERVICE

Herr Dominik Stempel
Blechhammer 9
98574 Schmalkalden
Tel: 03683 - 688 - 1028
Fax: 03683 - 688 98 - 1028
Mail: cs@hs-schmalkalden.de

Frau Jana Blochberger
Blechhammer 9
98574 Schmalkalden
Tel: 03683 - 688 - 1025
Fax: 03683 - 688 98 - 1025
Mail: cs@hs-schmalkalden.de



Inhalt

Was wir bieten

Portfolio des Karriereservice der Hochschule Schmalkalden	4
---	---

Duales Studium

Erfolgsmodell der Fachkräftesicherung	5
---	---

Duale Studienmodelle an der Hochschule Schmalkalden

Studium-Praxis+ (praxisintegriert)	6
--	---

BISS-Studium (berufsausbildungsintegriert)	8
--	---

Praxispartner im Dualen Studium an der Hochschule Schmalkalden

Ihre Vorteile	10
---------------------	----

So geht's.....	11
----------------	----

Was wir bieten

Duales Studium

- Beratung von **Unternehmen und Studieninteressierten**
- Kontaktherstellung im **Kooperationspartnernetzwerk**
- Unterstützung bei **Modellen der Personalentwicklung**

Die Hochschule Schmalkalden bietet das Duale Studium in zwei Studienmodellen an: Dem Studium-Praxis+, einem sechs- oder siebensemestrigen praxisintegrierenden Studium in allen Fakultäten der Hochschule, sowie dem BISS-Studium, einem berufsausbildungsintegrierenden Studium im Bereich Maschinenbau oder Elektrotechnik und Informationstechnik mit Berufsabschluss.

Career Service

- **Individuelle Beratung** zu Berufsorientierung, Profilbildung und Karriereplanung
- Unterstützung im **Bewerbungsprozess**
- Organisation der **Karrieremesse**, Workshops und Trainings
- **Kontaktanbahnung** zwischen Arbeitgeber und Studierenden

Für Unternehmen, die z. B. Praktikanten, Werkstudenten, Absolventen oder Kooperationsmöglichkeiten suchen, ist der Career Service der Hochschule Schmalkalden die zentrale Schnittstelle zwischen Studium und Beruf. Der Career Service unterstützt die Studierenden frühzeitig bei der Vorbereitung auf einen erfolgreichen Berufseinstieg.



Duales Studium - Erfolgsmodell der Fachkräftesicherung

Themen wie langfristige Fachkräftesicherung und nachhaltige Personalpolitik gewinnen für Unternehmen immer mehr an Bedeutung.

Die qualitativ hochwertige wissenschaftliche Ausbildung an der Hochschule Schmalkalden stellt mittels planbarer Studiendauer, der praxisorientierten Lehrausrichtung und uneingeschränkten Weiterbildungsmöglichkeiten das Erfolgsmodell für eine effiziente Fach- und Führungskräfte­sicherung dar.



Wissenschaftliche Fachkenntnis und umfassende Praxiserfahrung

Die Absolventen erhalten einen **vollwertigen akademischen Abschluss** in einer anwendungsorientierten, praxisnahen Ausbildung mit unternehmensbezogener Schwerpunktsetzung. Es stehen zwei duale Studienmodelle zur Auswahl.

Als Praxispartner im Dualen Studium der Hochschule Schmalkalden sichern Sie sich qualifizierte Fachkräfte durch schnelle Einarbeitung in Projekte und Unternehmensabläufe ohne aufwendige Rekrutierungs- und Anwerbsmaßnahmen.

Die langfristige Zusammenarbeit zwischen Ihrem Unternehmen und der Wissenschaft ermöglicht einen effektiven Wissenstransfer und bindet Synergieeffekte durch Erfahrungen aus Forschung und Entwicklung.

Qualifikation

Personal-
planung

Mitarbeiter-
bindung

Wissenschaft

DUALES STUDIUM



Studium-Praxis+

Das **Studium-Praxis+** ermöglicht schon während der Absolvierung eines grundständigen Studiums eine fundierte Praxiserfahrung in wissenschaftlichem Rahmen. Studierende wenden erlerntes Wissen nicht nur innerhalb eines Praxissemesters, sondern regelmäßig in längeren Phasen der vorlesungsfreien Zeiten direkt im Unternehmen an. Dadurch bietet dieses Modell die besten Möglichkeiten, qualifizierten Nachwuchs passgenau und langfristig an das Unternehmen zu binden.

Das **Studium-Praxis+** ist in zahlreichen Bachelorstudiengängen der Fakultäten **Elektrotechnik, Informatik, Maschinenbau, Wirtschaftsrecht** und **Wirtschaftswissenschaften** möglich und qualifiziert uneingeschränkt für einen Masterstudiengang an Hochschulen.

Studium-Praxis+

 **Studienform**
dual | praxisintegrierend

Abschluss
Bachelor
(B.A., B.Eng., B. Sc. LL.B)

Dauer
3 – 3,5 Jahre

Ausbildungsort 
Hochschule | Praxispartner

Studienverlauf
Start zum 01.10., reguläres Bachelorstudium mit Praxisvertrag

Studium-Praxis+ auf einen Blick:

1. **Reguläres Bachelorstudium**
Regelmäßige Praxiseinsätze in vorlesungsfreien Zeiten (Semesterferien, Praxissemester und Abschlussarbeiten)
2. **Flexibilität in der Ausgestaltung der Praxiseinsätze**
Keine feste Institutionalisierung der Lehrinhalte, Praxiseinsätze ohne curriculare Verankerung
3. **Unternehmensbezogene Schwerpunkte der Praxiseinsätze**
Anwendungsschwerpunkte und Wahlmodule festlegbar
4. **Freie Vertragsgestaltung**
Bildungsvertrag und Vergütung für dualen Studierenden nicht durch Hochschule Schmalkalden vorgegeben
5. **Freie Bewerberauswahl**
durch zulassungsfreie Bachelorstudiengänge
6. **Uneingeschränkte Qualifizierungsmöglichkeit**
für Weiterbildungsstudiengänge und Masterstudiengänge an Hochschulen



Bachelorstudiengänge im Studium-Praxis+

Elektrotechnik

- Elektrotechnik & Informationstechnik
- HealthTech
- Wirtschaftsingenieurwesen
Technical Management

Informatik

- Informatik
- Mobile Computing
- Multimedia Marketing
- Wirtschaftsinformatik

Maschinenbau

- Maschinenbau
- Wirtschaftsingenieurwesen
Maschinenbau

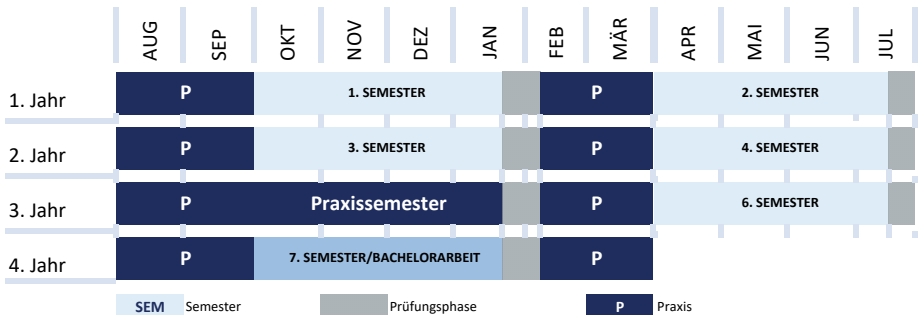
Wirtschaftsrecht

- International Business Law
- Wirtschaftsrecht

Wirtschaftswissenschaften

- Betriebswirtschaftslehre
- International Business & Economics
- Volkswirtschaftslehre
- Wirtschaftswissenschaften

Ablauf im Studium-Praxis+



(Ablaufplan Studium-Praxis+ am Beispiel Betriebswirtschaftslehre, B.A. an der Fakultät Wirtschaftswissenschaften)

BISS (Berufsausbildungsintegrierendes Studium Schmalkalden)

Das Studienmodell **BISS (Berufsausbildungsintegrierendes Studium Schmalkalden)** verbindet ein generalistisches Studium mit einer Berufsausbildung. Hochschule, Berufsschule und Partnerunternehmen arbeiten eng zusammen, um der/dem Auszubildenden mit einem akademischen Hochschulabschluss und einem zusätzlichen Berufsabschluss die besten Karrieremöglichkeiten zu sichern. Dieses Ausbildungsmodell wird seit 1999 angeboten und ist eine attraktive Alternative zum konventionellen Studium oder der betrieblichen Ausbildung.

Das **BISS** ist in den Studiengängen **Maschinenbau** (B.Eng.), **Elektrotechnik und Informationstechnik** (B.Sc.) sowie **Health Tech** (B.Sc.) in Kopplung mit den Ausbildungsberufen Elektroniker/in (HWK), Industrie-/Werkzeugmechaniker (IHK), Mechaniker (HWK) und Mikrotechnologe/Mikrotechnologin (IHK) möglich.

BISS

 **Studienform**
berufsausbildungs-
integrierend

Abschluss
Bachelor + IHK/HWK
 (B. Eng., B. Sc)

Dauer
4,7Jahre

Ausbildungsort 
Hochschule | Praxispartner |
Berufsschule

Studienverlauf
Studienbeginn 01.10. ab
2. Ausbildungsjahr, parallel
zur Ausbildung

BISS auf einen Blick:

- 1. Ausbildung und Studium**
berufsausbildungsintegrierendes Studienmodell
- 2. Zwei vollwertige Abschlüsse**
Bachelor und Facharbeiter
- 3. Theorie, Praxis und Wissenschaft**
vollumfängliche theoretische und praktische Ausbildung in wissenschaftlichem Rahmen



- 4. Vertragssicherheit**
Berufsausbildungsvertrag der IHK oder HWK
- 5. Weiterbildungsmöglichkeit**
Uneingeschränkte Qualifizierung für einen Masterstudiengang an Hochschulen
- 6. Freie Bewerberauswahl**
durch zulassungsfreie Bachelorstudiengänge

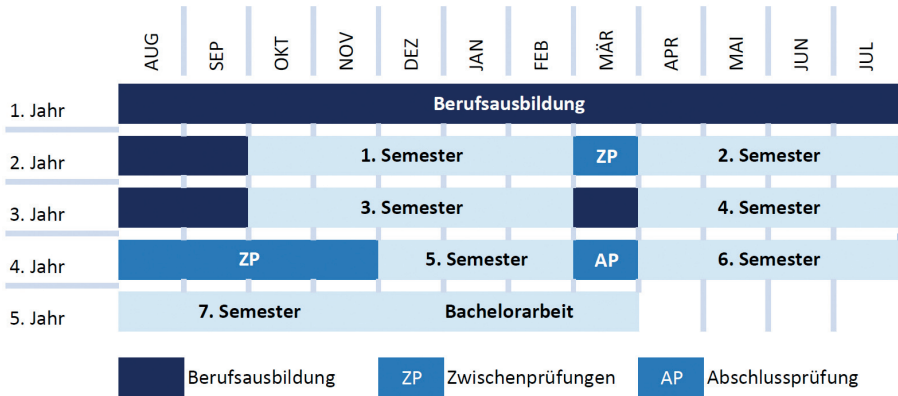
Bachelorstudiengänge im BISS-Studium

- Elektrotechnik & Informationstechnik
- HealthTech (Intelligente Assistenzsysteme in Gesundheit, Medizin und Pflege)
- Maschinenbau

mit folgenden Ausbildungsberufen möglich:

- Elektroniker/in
- Industriemechaniker/in
- Mikrotechnologe/-technologin
- Werkzeugmechaniker/in

Ablauf im BISS-Studium



(Ablaufplan BISS am Beispiel Elektrotechnik und Informationstechnik, B.Sc. Fakultät Elektrotechnik)

- 14 Monate praktische Berufsausbildung
- anschließend reguläres Bachelorstudium & parallel Besuch der Berufsschule
- Facharbeiter-Zwischenprüfung nach dem ersten (IHK) bzw. dritten (HWK) Semester
- Facharbeiter-Abschlussprüfung nach dem dritten (IHK) bzw. fünften (HWK) Semester
- Ingenieurpraktikum und Abschlussarbeit im Unternehmen im siebten Semester

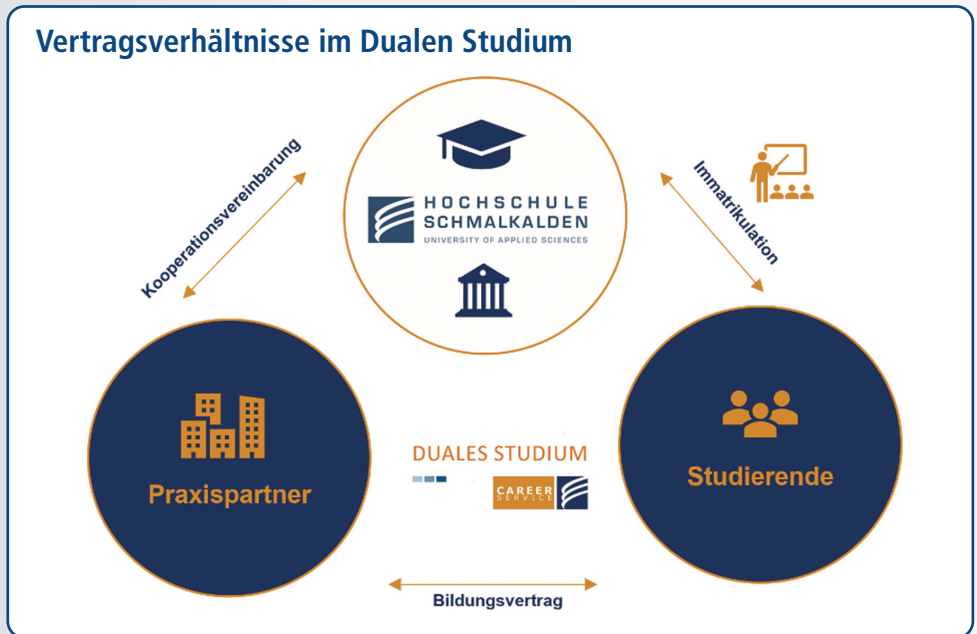
Praxispartner im Dualen Studium an der Hochschule Schmalkalden - Ihre Vorteile

Individuelle Vertragsgestaltung

Die Kooperationsvereinbarung mit der Hochschule Schmalkalden sichert dem Unternehmen administrative und organisatorische Unterstützung bei der Bewerberauswahl zu. Die freie Vertragsgestaltung zwischen Unternehmen und Studierenden bietet größtmögliche Flexibilität. Für Praxispartner der Hochschule bieten wir:

- persönliche Ansprechpartner im Career Service
- eine kostenfreie Duales-Studium-Stellenbörse
- die Karrieremesse der Hochschule Schmalkalden
- ein Kooperationspartnernetzwerk
- verschiedene Stipendien

und Premium-Zugang zu zahlreichen Marketingaktivitäten (z. B. Trainee Days, Exkursionen, Workshops uvm.).



Praxispartner im Dualen Studium an der Hochschule Schmalkalden - So geht's

Erfolg in nur wenigen Schritten

Wir unterstützen Sie gerne bei der Entwicklung von qualifizierten Fach- und Führungskräften. Die Einbettung des dualen Studiums in Ihr Ausbildungsportfolio ist in nur wenigen Schritten möglich:



Optimales Personalmanagement

Die dualen Studienmodelle an der Hochschule Schmalkalden eignen sich zur Personalgewinnung und Mitarbeiterqualifizierung gleichermaßen. Ohne zusätzliche Kosten finden wir gemeinsam mit Ihnen das passende Modell zur Fachkräftegewinnung.

Weitere Informationen unter:
www.hs-schmalkalden.de/unternehmen/dual

Praxispartner im Dualen Studium der Hochschule Schmalkalden - Checkliste

Jedes Unternehmen kann Praxispartner im Dualen Studium an der Hochschule Schmalkalden werden. Das **BISS-Studium** kann bei allen Unternehmen erfolgen, die die Ausbildung in den genannten Bereichen anbieten und die Ausbildungseignung gemäß BBiG besitzen. Das **Studium-Praxis+** ist ohne Einschränkung bei jedem Unternehmen möglich, welches die Betreuung der Studierenden während der Praxisphasen in den genannten Studiengängen gewährleisten kann.



Bereitschaft zur Vermittlung von studienrelevanten Aspekten



zur **Verfügungstellung eines geeigneten Arbeitsplatzes** und entsprechende Betreuung während der Praxisphasen



Abschluss einer unabhängigen Kooperationsvereinbarung mit der Hochschule Schmalkalden als Praxispartner im Dualen Studium



keine curriculare Bindung der Inhalte in den Praxisphasen



beim BISS-Studium: **Ausbildungseignung gemäß BBiG**



akademischer Hintergrund der/des Betreuer während der Praxis- und Abschlussarbeiten von Vorteil, **aber keine Voraussetzung**



keine Verpflichtung zur Entsendung einer **Mindestzahl an Studierenden** pro Jahr

Sie haben Interesse an einer Praxispartnerschaft?

Wir freuen uns auf Ihre Nachricht!