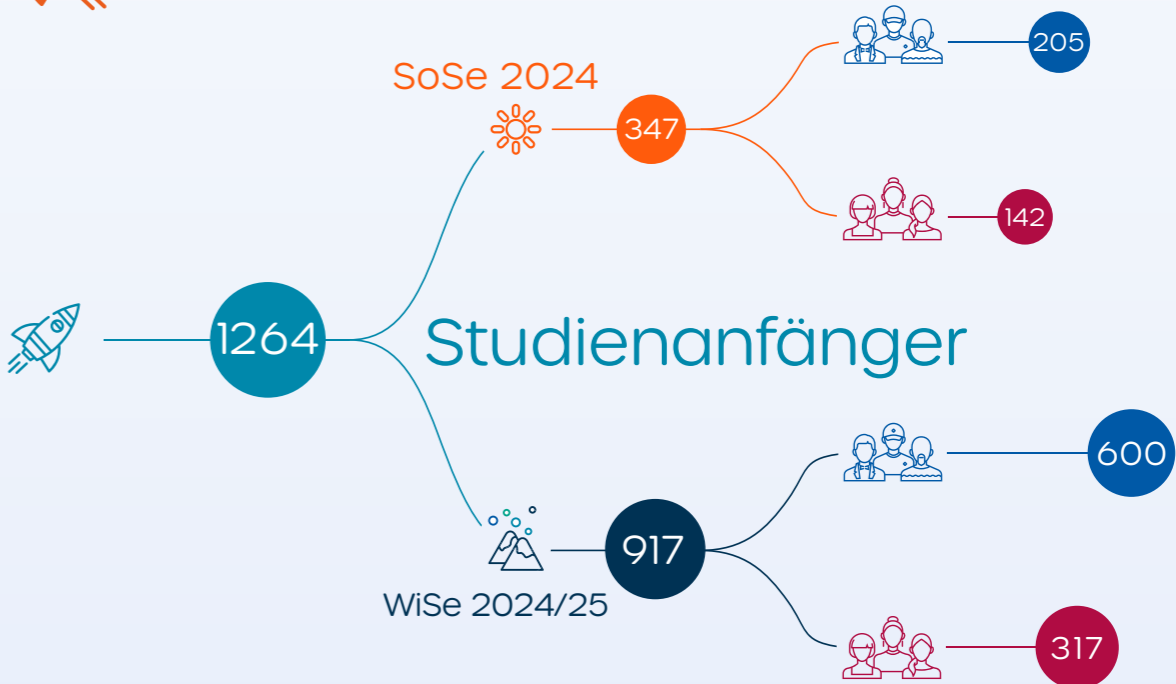


2933 Studierende

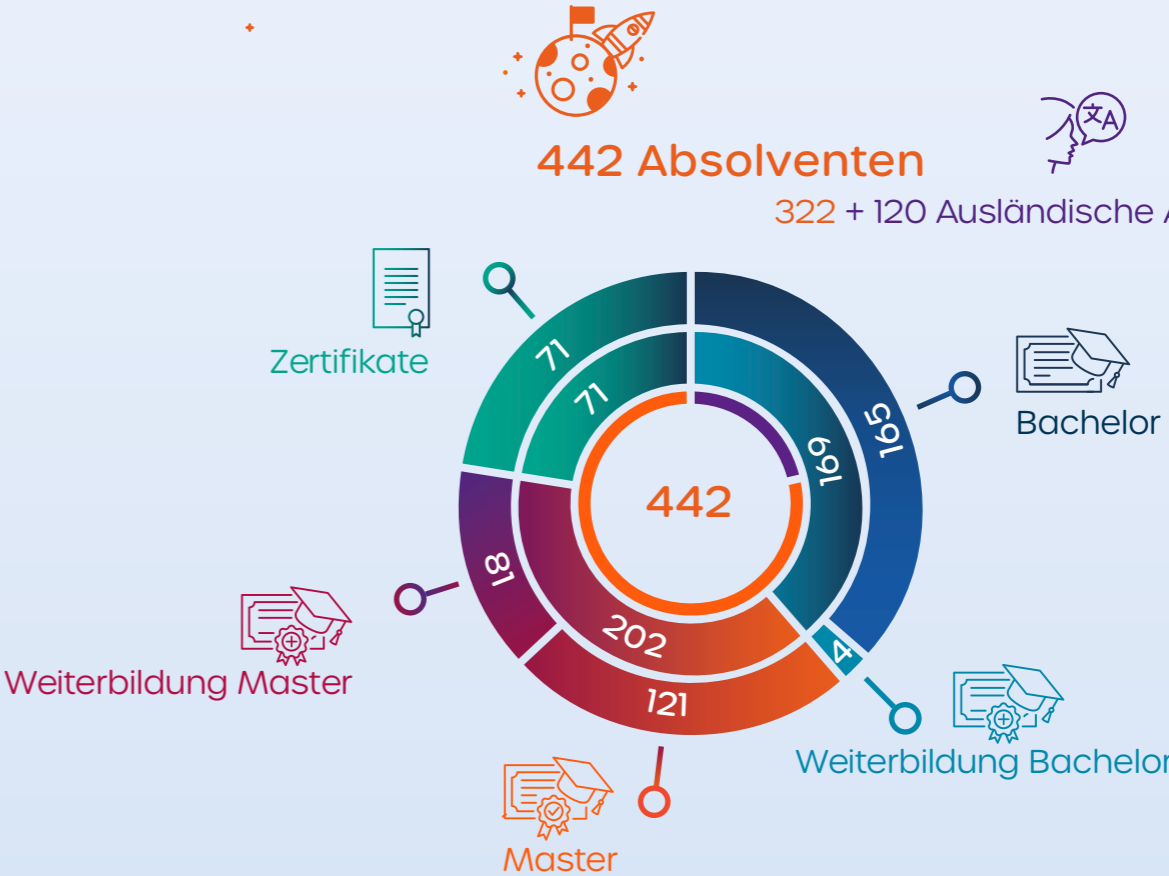


1264 Studienanfänger

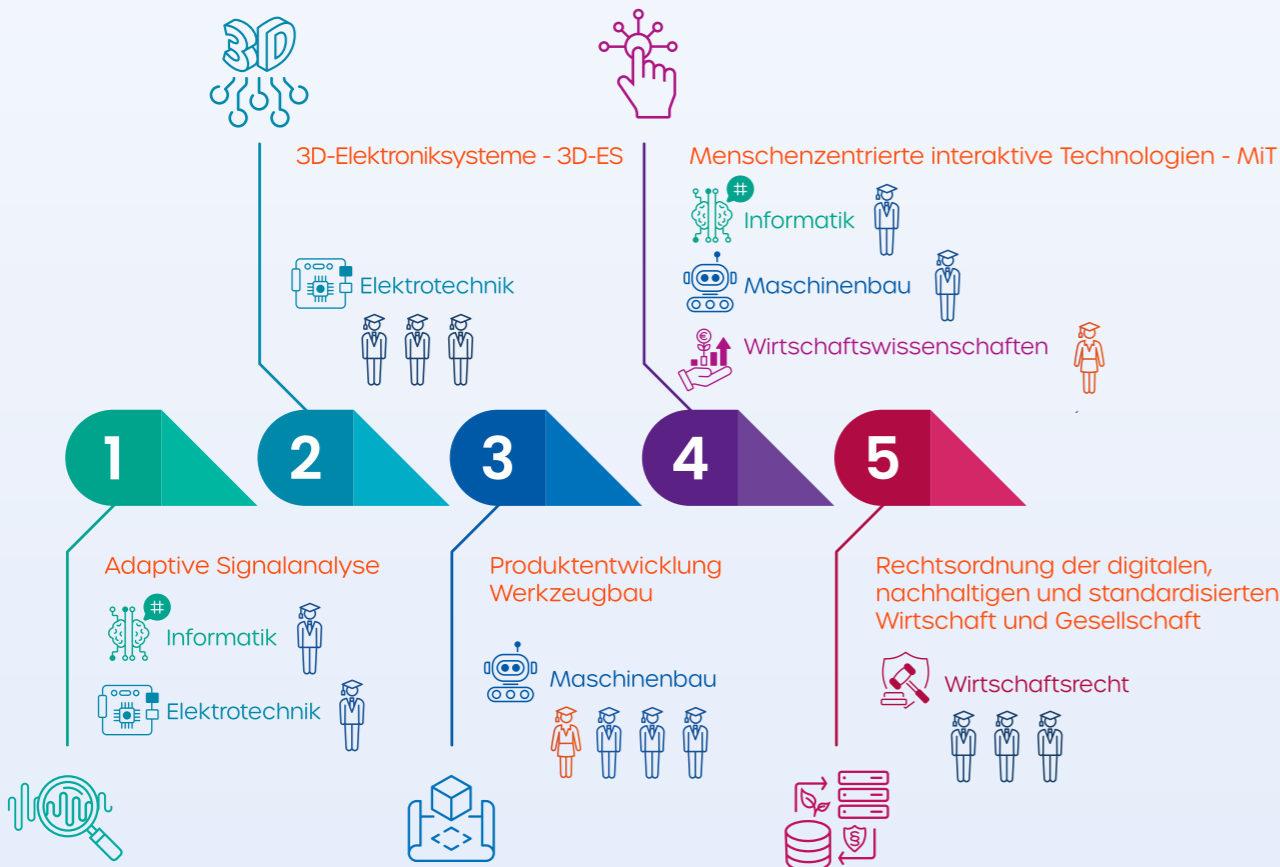


442 Absolventen

322 + 120 Ausländische Absolventen

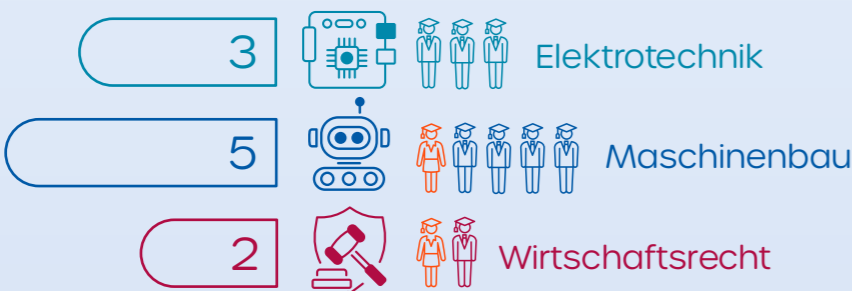


Forschungsschwerpunkte



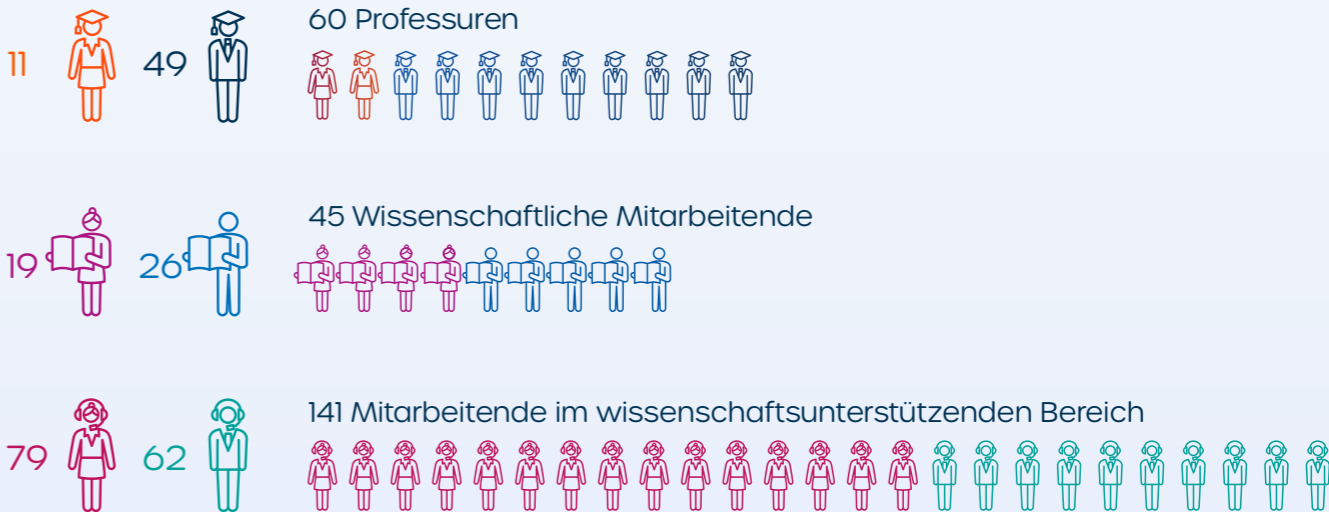
10 laufende Promotionen

8 + 2 Frauen



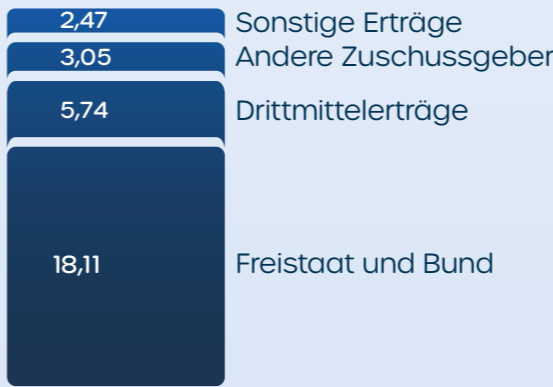
246 Personal

137 + 109 Frauen



Finanzen | Geschäftsjahr 2024

in Millionen Euro



29,37 Erträge

0,72 Jahresüberschuss



28,65 Aufwendungen

Personalstatistik

Personal (ohne Berücksichtigung des Beschäftigungsumfanges)	gesamt	davon Frauen	%
Hochschule gesamt	246	109	44%
Professoren gesamt (einschl. Vertretungsprofessuren)	60	11	18%
Lehrkräfte für besondere Aufgaben	14	8	57%
Laboringenieure	20	4	20%
Beamte des allgemeinen nichttechnischen Dienstes	3	0	0%
Beschäftigte des allgemeinen nichttechnischen Dienstes	115	75	65%
Beschäftigte aus Dritt- und Sondermitteln (Forschung)	31	11	35%
Auszubildende	3	0	0%

Stand: 1.12.2024 (beschäftigtes Personal – ohne Berücksichtigung des Beschäftigungsumfanges)

Drittmittelerträge (in T€) und drittmittelfinanziertes Personal

Kalenderjahr	2015	2016	2017	2018	2019	2020	2021	2022	2023	2024
Drittmittel gesamt	1.123	904	2.233	2.663	3.195	3.947	3.237	3.753	5.739	5.932
davon für Lehre	493	494	1.697	1.935	2.375	2.625	2.464	2.502	3.162	4.441
davon für Forschung	630	410	536	728	820	1.322	773	1.251	2.577	1.491
Drittmittelerträge pro Professor	17,4	14,5	35,3	43,2	49,2	60,3	50,6	58,0	102,9	107,3
drittmittelfinanziertes Personal in VZÄ	29,9	21,3	26,6	24,2	30,5	30,8	21,8	31,0	32,9	29,0

Entwicklung der Studienanfängerzahl seit dem Jahr 2015

Studienjahr	2015	2016	2017	2018	2019	2020	2021	2022	2023	2024
Hochschule gesamt	1104	981	905	959	1070	854	836	1050	992	1264
Elektrotechnik	220	216	164	188	181	185	133	162	124	128
Informatik	191	172	166	226	256	245	232	246	253	381
Maschinenbau	278	207	201	206	273	166	217	294	176	197
Wirtschaft	256	236	241	195	221	127	160	227	322	429
Wirtschaftsrecht	159	150	133	144	139	131	94	121	117	129

Alle erst- und neuimmatrikulierten Studierenden an Sommer- und Wintersemesterstichtagen, ab 2022 1. Fachsemester

Absolventen und abgeschlossene Promotionen

Studienjahr	2015	2016	2017	2018	2019	2020	2021	2022	2023	2024
Absolventen gesamt	738	618	663	586	607	474	538	484	433	442
Elektrotechnik	280	202	218	141	145	124	122	103	105	98
Informatik	101	87	83	116	103	70	92	87	66	84
Maschinenbau	150	135	139	132	135	99	121	107	109	103
Wirtschaft	129	127	142	116	110	102	98	95	63	70
Wirtschaftsrecht	78	67	81	81	114	79	105	92	90	87
abg. Promotionen	-	3	4	1	2	2	6	3	1	4
davon Frauen	-	1	2	1	1	-	3	-	-	1

Entwicklung der Gesamtstudierendenzahl (Anteile in Prozent)

zum Stichtag Wintersemester	Studierende gesamt	jeweils davon in Prozent								
		weiblich	männlich	ABL*	NBL*	Thüringen	International	FH-Reife	alg. HS-Reife*	fachg. HS-Reife
2015	2.873	33,0	67,0	36,5	59,8	56,4	13,4	39,1	58,4	2,5
2016	2.739	33,7	66,3	38,2	57,3	54,1	13,7	37,9	60,2	1,9
2017	2.602	33,7	66,3	39,9	50,1	46,6	16,6	36,2	62,1	1,7
2018	2.574	32,6	67,4	36,1	51,1	46,8	20,0	32,6	65,7	1,7
2019	2.617	32,4	67,6	37,8	45,1	38,4	26,4	30,8	68,0	1,2
2020	2.573	31,7	68,3	32,1	39,7	34,7	27,9	27,1	71,4	1,5
2021	2.480	32,5	67,5	28,3	37,4	32,2	34,2	23,0	75,5	1,5
2022	2.596	29,4	70,6	24,1	34,1	28,9	41,7	19,2	79,3	1,5
2023	2.608	31,9	68,1	21,4	32,2	27,1	46,4	16,2	82,0	1,8
2024	2.933	31,1	68,8	17,0	27,6	23,4	55,4	12,4	86,1	1,5

ABL Alte Bundesländer
NBL Neue Bundesländer

* Berechnungen dieser Spalten erfolgt bis einschließlich WiSe 2018/19 ohne und seit WiSe 2019/20 mit Berücksichtigung der Weiterbildung in der Grundgesamtheit, alg. HS-Reife inkl. im Ausland erworbener HZB, ab 2023 ohne 2. SG, ohne Gasthörer

Studienangebote

Studienfach	Abschluss	Studium in Teilzeit möglich	RSZ	Art	Angebot seit
Bachelorstudiengänge					
Betriebswirtschaftslehre	B.A.	berufsbegleitend	8	wd	WiSe 2017/2018
Betriebswirtschaftslehre	B.A.		7	g	WiSe 2010/2011
Elektrotechnik & Informationstechnik	B.Sc.		7 / 9	g+g/d	WiSe 2014/2015
Informatik	B.Sc.		6	g	WiSe 2006/2007
International Business and Economics	B.A.		6	g	WiSe 2010/2011
International Business Law	LL.B.		7	g	WiSe 2015/2016
Mechatronics and Robotics	B.Eng.		7	g	SoSe 2025
Maschinenbau	B.Eng.		7 / 9	g+g/d	WiSe 2006/2007
Medizintechnik	B.Sc.		7	g	WiSe 2016/2017
Multimedia Marketing	B.Sc.		6	g	WiSe 2008/2009
Recht der Digitalisierung	LL.B.		7	g	WiSe 2025/2026*
Verwaltungsinformatik / E-Government	B.Sc.		6	g	WiSe 2021/2022
Volkswirtschaftslehre	B.A.		7	g	WiSe 2010/2011
Wirtschaftsinformatik	B.Sc.		6	g	WiSe 2006/2007
Wirtschaftsinformatik und digitale Transformation	B.Sc.	berufsbegleitend	8	wd	WiSe 2020/2021
Wirtschaftsingenieurwesen & Digitalisierung	B.Eng.	berufsbegleitend	8	wd	WiSe 2020/2021
Wirtschaftsrecht	LL.B.		7	g	WiSe 2006/2007
Wirtschaftsrecht ¹⁾	LL.B.	berufsbegleitend	8	wd	SoSe 2025
Wirtschaftspsychologie	B.Sc.		7	g	WiSe 2020/2021
Wirtschaftswissenschaften	B.A.		6	g	WiSe 2006/2007
Masterstudiengänge					
Angewandte Kunststofftechnik	M.Eng.	berufsbegleitend	5	w	SoSe 2012
Applied Computer Science	M.Sc.		4	k	SoSe 2018
Digitales Marketing	M.Sc.		4	k	WiSe 2021/2022
Elektrotechnik & Informationstechnik	M.Sc.	ja	3	k	WiSe 2008/2009
Elektrotechnik & Management	M.Eng.	berufsbegleitend	5	w	WiSe 2016/2017
Finance	M.Sc.		3	k	WiSe 2023/2024
Handelsmanagement	M.A.	berufsbegleitend	5	w	WiSe 2026/2027*
Informatik und IT-Management	M.Sc.	berufsbegleitend	5	w	WiSe 2016/2017
International Business and Economics	M.A.		4	k	WiSe 2006/2007
Maschinenbau & Kunststofftechnik	M.Eng.		3	k	SoSe 2009
Maschinenbau und Management	M.Eng.	berufsbegleitend	5	w	SoSe 2014
Mechatronics and Robotics	M.Eng.		3	k	WiSe 2019/2020
Nachhaltigkeitsmanagement	M.Sc.	berufsbegleitend	5	w	WiSe 2026/2027*
Öffentliches Recht und Management	MPA	berufsbegleitend	5	w	WiSe 2014/2015
Steuerrecht und Steuerlehre	LL.M.	berufsbegleitend	5	w	SoSe 2021
Unternehmensführung	M.A.	berufsbegleitend	5	w	WiSe 2014/2015
Wirtschaftsinformatik und digitale Transformation	M.Sc.		4	k	WiSe 2021/2022
Wirtschaftsrecht	LL.M.		3	k	SoSe 2008

Studienangebote

Studienfach	Abschluss	Studium in Teilzeit möglich	RSZ	Art	Angebot seit
Studienangebote mit Hochschulzertifikat					
Anwendungstechniker:in (FH) für additive Verfahren/ Rapid-Technologien	HZ (FH)	berufsbegleitend	2	w	SoSe 2017
Apothekenbetriebswirt:in (FH)	HZ (FH)	berufsbegleitend	2	w	WiSe 2005/2006
Betriebswirt:in (FH) Controlling und Steuern	HZ (FH)	berufsbegleitend	2	w	SoSe 2005
Betriebswirt:in (FH) Digital Marketing	HZ (FH)	berufsbegleitend	2	w	WiSe 2020/2021
Business Process Manager:in (FH)	HZ (FH)	berufsbegleitend	2	w	WiSe 2008/2009
E-Government-Projektmanager:in (FH)	HZ (FH)	berufsbegleitend	2	w	WiSe 2023/2024
Nachhaltigkeitsmanager:in (FH)	HZ (FH)	berufsbegleitend	2	w	WiSe 2023/2024
Personalmanager:in (FH) Psychologie und Recht	HZ (FH)	berufsbegleitend	2	w	SoSe 2019
Pharmazieökonom:in (FH)	HZ (FH)	berufsbegleitend	2	w	WiSe 2007/2008
Produktionsmanager:in (FH) für Kunststofftechnik	HZ (FH)	berufsbegleitend	2	w	SoSe 2008
Produktmanager:in (FH)	HZ (FH)	berufsbegleitend	2	w	SoSe 2008
Projektmanager:in (FH) für Werkzeug- und Formenbau	HZ (FH)	berufsbegleitend	2	w	WiSe 2011/2012
Qualitätsmanager:in (FH) für Fertigungs- und Organisationsprozesse	HZ (FH)	berufsbegleitend	2	w	WiSe 2010/2011
Regulierungsmanager:in (FH)	HZ (FH)	berufsbegleitend	2	w	WiSe 2016/2017
Techniker:in (FH) für erneuerbare Energien und nachwachsende Rohstoffe	HZ (FH)	berufsbegleitend	2	w	WiSe 2013/2014
Vertragsmanager:in (FH)	HZ (FH)	berufsbegleitend	2	w	WiSe 2018/2019
Vertriebsmanager:in (FH)	HZ (FH)	berufsbegleitend	2	w	SoSe 2010
Vertragsmanager:in (FH)	HZ (FH)	berufsbegleitend	2	w	WiSe 2018/2019
Vertriebsmanager:in (FH)	HZ (FH)	berufsbegleitend	2	w	SoSe 2010

- 1) Studiengang wird wieder angeboten
- * Studiengang startet voraussichtlich
- HZ Hochschulzertifikat
- w weiterbildend
- wd der Weiterbildung dienend
- g grundständig,
- g/d grundständig/dual
- k konsekutiv